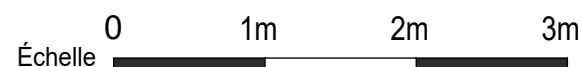
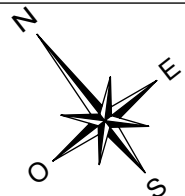
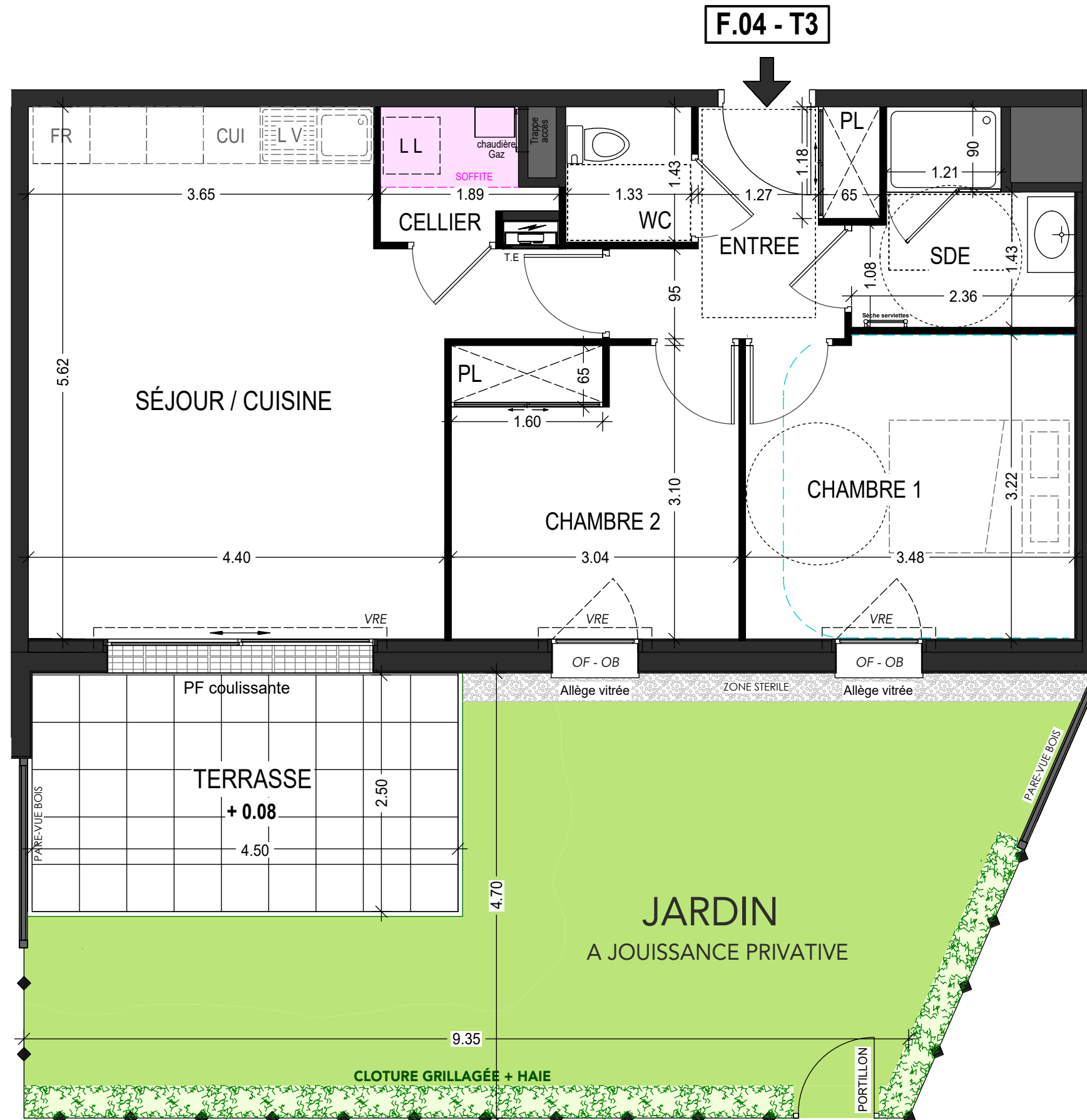






# PLAN NOTAIRE



HSP	Hauteur sous plafond	CUI.	Plaque de Cuisson	FR.	Branchement Réfrigérateur
OF / OB	Fenêtre ouvrant à la française ou battant	EP	Descente eau pluviale	LL	Branchement Lave Linge
PF	Porte fenêtre		Faux Plafond	LV	Branchement Lave Vaisselle
	BEC		Retombée de poutre	PI.	Placard
			HT sous soffite 2,20 m mini	VRE	Volet Roulant Electrique
				TE	Tableau électrique

Espace de Manoeuvre obligatoire pour les PMR  
(Personnes à Mobilité Réduite)



## " L'ANCRAGE "

## Bâtiment F

Avenue Lieutenant Colonel LE GARREC - 56400 AURAY

ARCHITECTE

 Agence **ARCHIVOLTO**  
**Architecte DPLG**

11 Rue PAUL BERT - 56100 LORIENT  
Tel: 02.97.21.63.39  
Email: [agence@archivolto.fr](mailto:agence@archivolto.fr)

MAÎTRE D'OUVRAGE

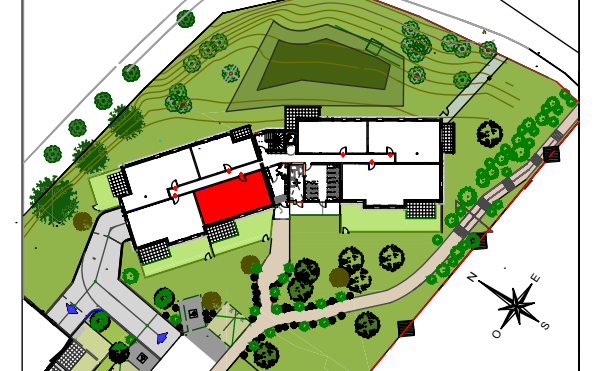
**ARC PROMO SUD BRETAGNE**

1 Rue Geneviève de Gaulle Anthoinz  
Tel: 02 99.86.13.86  
Email: [groupe.arc@groupearc.fr](mailto:groupe.arc@groupearc.fr)

The ARC logo consists of a green leaf-like shape with the word "arc" written in white lowercase letters inside it.

## PLAN DE REPÉRAGE

EZ DE CHAUSSEE



LOT	APPARTEMENT	TYPE	NIVEAU
34	F.04	T3	RDC

PIÈCES	SURFACES
Entrée + PL	5,05 m <sup>2</sup>
Séjour / Cuisine	25,19 m <sup>2</sup>
Sde	4,33 m <sup>2</sup>
Wc	1,90 m <sup>2</sup>
Chambre 1	11,07 m <sup>2</sup>
Chambre 2 + PL	9,38 m <sup>2</sup>
Cellier	2,12 m <sup>2</sup>
<b>TOTAL</b>	<b>59,04 m<sup>2</sup></b>
Terrasse	11,25 m <sup>2</sup>
Jardin à jouissance privative	37,39 m <sup>2</sup>

En fonction des nécessités techniques ou administratives de la réalisation, des modifications sont susceptibles d'être apportées à ce plan qui ne revêt, avant d'être annexé à l'acte authentique de vente, qu'un caractère informatif. Les surfaces et les cotes indiquées sont approximatives, les soffites, les faux plafonds et gaines sont susceptibles d'évoluer en situation, nombre et dimensions. Les canalisations, retombées et regards ne sont pas figurés. Les emplacements des prises, appliques, plâtriers, radiateurs ou convecteurs sont donc à titre indicatif et sont susceptibles d'évoluer pour raisons techniques. La végétation n'est pas contractualisée. Les éléments de mobilier (meubles et plans de travail) ne sont pas placés qu'à titre indicatif.

La fourniture de l'électroménager n'est pas prévue.

Les hauteurs sous plafonds sont données hors épaisseur des revêtements de sol définis. Les surfaces de placard sont incluses dans les surfaces des placards.

Etabli le 25.02.2025

Echelle: 1/50

Modifié le 15.12.2025